

Erste Hilfe Notdusche EYESPRAY®

Artikel Nr: 850 1003

EyeSpray besteht aus einem Kasten mit zwei Sprayflaschen, die eine sterile gepufferte Salzlösung (0,9 %) enthalten. Die Dusche wird ganz einfach aktiviert beim öffnen des Kastens. Die Augendusche funktioniert bis die Flaschen leer sind (15 Min.). Während dieser Zeit bleiben die zwei Hände frei um die Augen offen zu halten, so dass die Augenspülung effizienter ist. Dieses System braucht weder einen Wasseranschluss, noch eine Wasservorwärmung und das Wasser ist steril und ohne Chlor.

Der Kasten wird an der Wand befestigt auf einer Höhe, so dass die aktivierte Flaschen 1.10 m über dem Boden sind, wie für eine traditionelle Augendusche. Auf den Flaschen steht ein Herstellungsdatum. Es wird empfohlen die Flaschen nach 3 Jahren auszuwechseln.

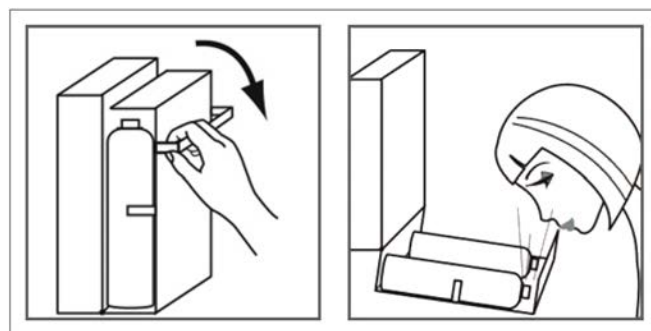
Die Anwendungsbereiche sind alle industriellen Umgebungen, Werkstätten oder Labors wo ein Risiko besteht, dass die Augen mit gefährlichen Produkten in Kontakt kommen. Insbesondere wenn ein Wasseranschluss unmöglich oder begrenzt ist. Es wird auch empfohlen Eyespray in Spitäler und Krankenstationen zu installieren.

Die EyeSpray Augenduschen und die Flaschen sind in Schweden hergestellt.

Die Duschen sind in Chromstahl ausgeführt.



- Chromstahl 316L
- Sicheres magnetisches Schliessen
- Dimension: 400 x 200 mm
- Spülzeit: 15 Minuten
- Installation: 1.10 m über dem Boden
- Haltbarkeit der Flaschen: 3 Jahre
- Sterile gepufferte Salzwasserlösung



GIA Premix

Vertretung Schweiz: LaboSafe SA / 2000 Neuchâtel
www.labosafe.ch | info@labosafe.ch
Tel.: +41 32 756 96 96