

Bouteille de remplacement pour douche oculaire de premier secours

EYESPRAY®

Article No: 850 1004

EyeSpray est une douche oculaire de premier secours avec deux bouteilles contenant une solution tampon d'eau stérile projetée sous forme de spray.

Les bouteilles équipant les coffrets EyeSpray contiennent une solution spécialement développée pour le rinçage des yeux. L'eau de rinçage est exempte de chlore et parfaitement stérile.

Il est recommandé de remplacer les bouteilles 3 ans après leur installation dans les coffrets EyeSpray, et impérativement après avoir utilisé la douche oculaire et même après l'avoir simplement ouverte.

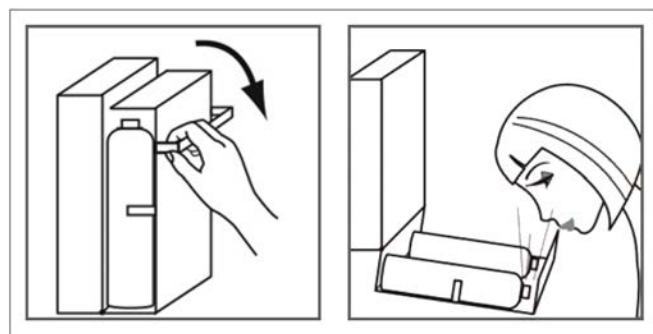
Un étiquette de scellement rouge déchirée et/ou un flag rouge sortie du coffret indiquent que le coffret a été ouvert.

Comme toutes les douches de secours GIA-Premix, les douches oculaires EyeSpray, ainsi que les bouteilles, ont été conçues et sont fabriquées en Suède.



Caractéristiques:

- Produites par les laboratoire Aurena
- Production en salle balnche stérile
- Contrôle qualité certifié
- Temps de rinçage : 15 minutes
- Péréemption des bouteilles : 3 ans
- Solution tampon saline stérile
 - NaCl: 0.9%
 - NAH2PO4 : < 1%
 - H2O
 - pH: 7,4
 - Fiche MSD complète à disposition



 **GIA Premix**

Repr. en Suisse: LaboSafe SA / 2000 Neuchâtel
www.labosafe.ch | info@labosafe.ch
Tel.: +41 32 756 96 96