

# Spray Flaschen für erste Hilfe Augenduschen

## EYESPRAY®

Artikel Nr: 850 1004

EyeSpray ist eine Erste-Hilfe Augendusche mit zwei Flaschen mit steriler Wasserpufferlösung.

Die EyeSpray Flaschen enthalten eine speziell zum Spülen der Augen entwickelte Lösung.

Das Spülwasser ist chlorfrei und absolut steril.

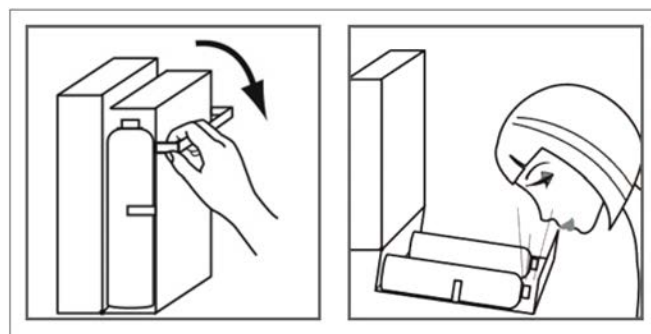
Es wird empfohlen, die Flaschen 3 Jahre nach der Installation auszutauschen, auch unbedingt nach Anwendung der Augenspülung, und sogar nach einfachem Öffnen.

Ein zerrissenes rotes Siegelkett und/oder eine rote Flagge, zeigen an, dass die Box geöffnet wurde

Wie alle GIA-Premix Notduschen, sind die EyeSpray Augenduschen, sowie die Flaschen, in Schweden entwickelt und hergestellt.



- Hergestellt von Aurena Laboratorien
- Hergestellt in Reinnräume
- Qualität Zertifiziert
- Spülzeit 15 minuten
- Ersetzen der Flaschen nach 3 Jahren
- Gepufferte sterile Salzlösung
  - NaCl: 0.9%
  - NAH2PO4 : < 1%
  - H2O
  - pH: 7.4
  - MSD vorhanden



 **GIA Premix**

Vertr. Schweiz : LaboSafe SA / 2000 Neuchâtel  
www.labosafe.ch | info@labosafe.ch  
Tel.: +41 32 756 96 96